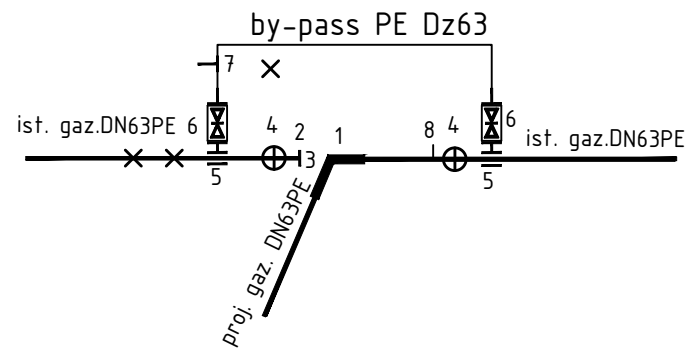
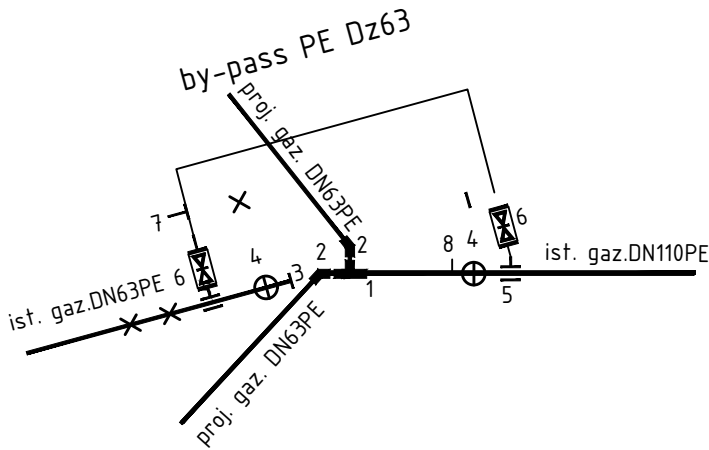


By-pass PZ,12 PZ15, PZ17



- 1 - kolano PE DN63
- 2 - zaślepka DN63PE
- 3 - rozcięcie gazociągu DN63 PE
- 4 - miejsce wykonania zacisków/miejsce zaciśnięcia zabezpieczyć mufą wzmacniającą DN63PE
- 5 - trójnik siodłowy z dolnym i górnym ograniczeniem frezu/mufa DN63PE/przejście PE-stal. kotn. 63/50
- 6 - zasuwą DN50 z kotnierzem + przejście PE-stal. kotn. 63/50/mufa DN63PE
- 7 - trójnik siodłowy PE63/25 + rura wydmuchowa (wyprowadzić 3m ponad teren)
- 8 - odpowietrzenie projektowanego odcinka gazociągu: obejma do nawiercania pod ciśnieniem 63/32PE, mufa elektrooporowa DN32PE, przejście PE/stal 32/25, kolano 90° DN25 stal., rura stal Dn25 - wyprowadzić 3 m ponad teren, zaślepka elektrooporowa DN 32 PE

By-pass Tr1



- 1 - trójnik równoprzelotowy D110 PE100RC
- 2 - kolano PE100 RC DN63, połączenie trójnika z kolanem za pomocą redukcji 110/63
- 3 - rozcięcie gazociągu DN63 PE
- 4 - miejsce wykonania zacisków/miejsce zaciśnięcia zabezpieczyć mufą wzmacniającą DN63PE
- 5 - trójnik siodłowy z dolnym i górnym ograniczeniem frezu/mufa DN63PE/przejście PE-stal. kotn. 63/50
- 6 - zasuwą DN50 z kotnierzem + przejście PE-stal. kotn. 63/50/mufa DN63PE
- 7 - trójnik siodłowy PE63/25 + rura wydmuchowa (wyprowadzić 3m ponad teren)
- 8 - odpowietrzenie projektowanego odcinka gazociągu: obejma do nawiercania pod ciśnieniem 63/32PE, mufa elektrooporowa Dz32PE, przejście PE/stal 32/25, kolano 90° DN25 stal., rura stal Dn25 - wyprowadzić 3 m ponad teren, zaślepka elektrooporowa Dz 32 PE

JEDNOSTKA PROJEKTOWA:			
<div><div></div><div>MTMInfrastruktura</div></div>			
<div>MTM Infrastruktura Brudło, Graczyk, Konowski sp.k.</div> <div>pl. 20 Października 14</div> <div>62-050 Mosina</div>			
INWESTOR:			
<div><div></div><div>Burmistrz Wielunia</div></div> <div>Plac Kazimierza Wielkiego 1</div> <div>98-300 Wieluń</div>			
STADIUM DOKUMENTACJI:			
PROJEKT WYKONAWCZY (TECHNICZNY)			
NAZWA INWESTYCJI:			
ROZBUDOWA ULICY GRANICZNEJ NA ODCINKU 3-GO MAJA - HARCERSKA			
BRANŻA:			
GAZOWA			
TYTUŁ RYSUNKU:			
SCHEMATY MONTAŻOWE			
PROJEKTOWAŁ:		PODPIS:	
<div>mgr inż. Michał Ludwiczak</div> <div>upr. proj. nr WKP/0386/POOS/22</div> <div>spec. instalacyjna (gaz, wod-kan, C.O.)</div> <div>do projektowania bez ograniczeń</div>			
SPRAWDZIŁ:		PODPIS:	
<div>mgr inż. Piotr Baraniak</div> <div>upr. proj. nr WKP/0127/PWOS/14</div> <div>spec. instalacyjna (gaz, wod-kan, C.O.)</div> <div>do kierowania i projektowania bez ograniczeń</div>			
NR REWIZJI:	DATA REWIZJI:	SKALA:	NR RYSUNKU:
1	14.07.2023	SCHEMAT	03
NAZWA PLIKU:			
157_PW_SG_sm.dwg (157_PW_SG_sm-03.pdf)			